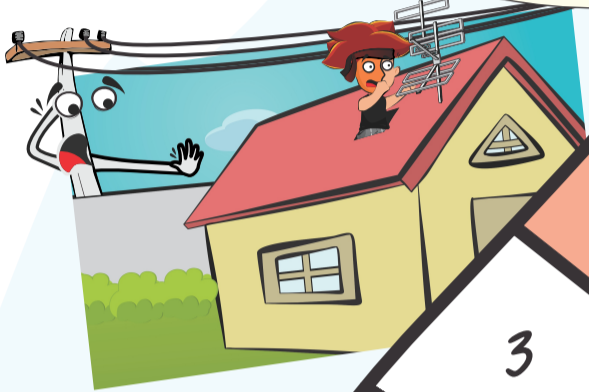


# JOGO DA SEGURANÇA



COMPLETE O PERCURSO PARA CONSTRUIR A CASA UTILIZANDO AS DICAS DE SEGURANÇA COM ENERGIA!

VOCE INSTALOU A ANTENA DE TV PERTO DA REDE ELÉTRICA! SE ELA TOCAR NOS FIOS PODE PROVOCAR CHOQUE ELÉTRICO. VOLTE DUAS CASAS.



AO TROCAR A LÂMPADA, VOCE SEGUROU PELA PARTE PLÁSTICA E NÃO TOCOU NA PARTE METÁLICA NEM NA ROSCA. PARABÉNS! AVANCE DUAS CASAS.



VOCE SOBRECARGOU A TOMADA LIGANDO VÁRIOS APARELHOS NO 'BENJAMIN'. ISTO É ERRADO! FIQUE UMA RODADA SEM JOGAR.



INÍCIO

FIM

NO BANHO, VOCE FECHOU A TORNEIRA ANTES DE MUDAR A CHAVE 'LIGA/DESLIGA' E 'VERÃO/INVERNO'. JOGUE MAIS UMA VEZ.



VOCE ROMPEU LACRES E ADULTEROU O MEDIDOR, CONFIGURANDO FURTO DE ENERGIA, QUE É PRÁTICA CRIMINOSA, ALÉM DE SER MUITO PERIGOSO. VOLTE AO INÍCIO.



VOCE FICOU LONGE DO FIO CAÍDO DO POSTE E PEDIU PARA UM ADULTO CHAMAR A COPEL. JOGUE MAIS UMA VEZ.



VOCE ESCOLHEU UM LUGAR SEGURO PARA SOLTAR PIPAS, LONGE DOS FIOS ELÉTRICOS! AVANCE TRÊS CASAS.



VOCE MOVIMENTOU ANDAIMES, ESCADAS E BARRAS DE FERRO PERTO DA REDE ELÉTRICA. ISSO PODE CAUSAR ACIDENTES GRAVES SE ENCOSTAR NA REDE! NÃO JOGUE UMA RODADA PARA PENSAR SOBRE O ASSUNTO.



## COMO JOGAR:

- 1º DESTAQUE AS PEÇAS AO LADO. MONTE O DADO COLANDO AS ABAS.
- 2º ESCOLHA O PERSONAGEM E O POSICIONE NO INÍCIO DO TABULEIRO.
- 3º JOGUE O DADO E AVANCE O NÚMERO DE CASAS INDICADO.
- 4º O OBJETIVO É DAR A VOLTA NA CASA COM O PERSONAGEM, RESPEITANDO AS DICAS DE SEGURANÇA COM ENERGIA ELÉTRICA. VENÇA QUEM CHEGAR PRIMEIRO AO FIM. BOA SORTE!

