

## Atividades diárias escondem perigos!

Para evitar acidentes, existem muitas situações de risco que merecem cuidados. Por falta de atenção ou desinformação, muitas pessoas têm sido vítimas de acidentes com eletricidade, algumas vezes fatais, pelo simples fato de tocarem ou se aproximarem demais dos fios elétricos.

Por isso, a Copel preparou este material com recomendações básicas para evitar acidentes. Pense sempre na sua segurança.

Fique vivo seguindo estas dicas:

- ▶ Antes de qualquer conserto nas instalações elétricas, desligue a chave geral (disjuntor).
- ▶ Ao ligar aparelhos nas tomadas, verifique antes se o botão está desligado e se a voltagem (127 ou 220 volts) é igual à indicada para o equipamento.
- ▶ Ao desligar os aparelhos das tomadas, verifique antes se o botão ou chave estão desligados e depois puxe firme pelo plugue (e não pelo fio).
- ▶ Coloque protetores nas tomadas ao alcance de crianças para evitar acidentes.
- ▶ Para evitar choques, coloque fita isolante nos fios desencapados ou nas emendas.
- ▶ Mantenha os fios e plugues dos aparelhos sempre em perfeitas condições de uso para evitar curtos-circuitos. Não encoste fios e plugues em superfícies quentes.
- ▶ Tomadas ou interruptores com partes derretidas ou queimadas devem ser substituídos.
- ▶ Evite sobrecarregar a mesma tomada com vários aparelhos usando "T" (benjamim) ou extensões improvisadas. Não use bocais de lâmpadas como tomadas.



**COPEL**

*Pura Energia*

[www.copel.com](http://www.copel.com)

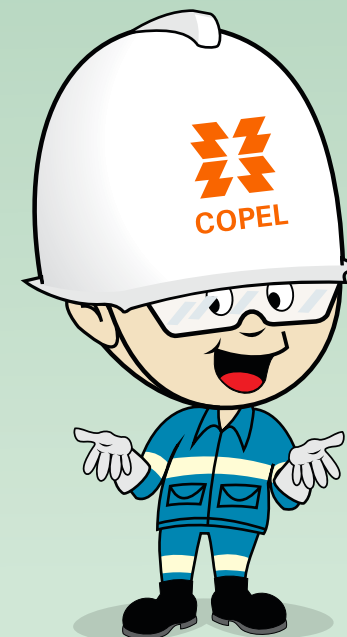


**PARANÁ**  
GOVERNO DO ESTADO



Energia é para  
melhorar a vida

Julho / 2016



## Poda de árvores

- ▶ Você pode realizar a poda de arbustos e plantas baixas.
- ▶ Para a manutenção de árvores, a prefeitura deve ser chamada. Caso os galhos da árvore estejam perto da rede elétrica, chame a Copel.



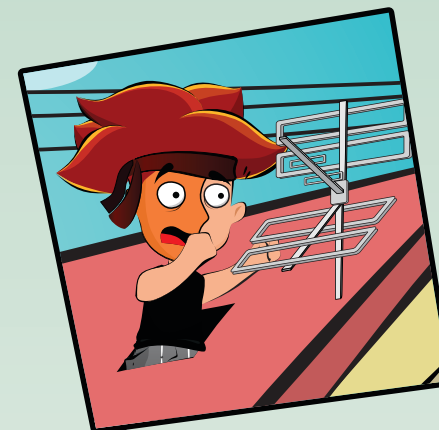
## Pipas/papagaios

- ▶ Soltar pipa, só longe da rede elétrica! Se a pipa enroscar nos fios, nunca tente retirá-la e não use cerol ou fio metálico, pois eles conduzem eletricidade e causam acidentes graves.

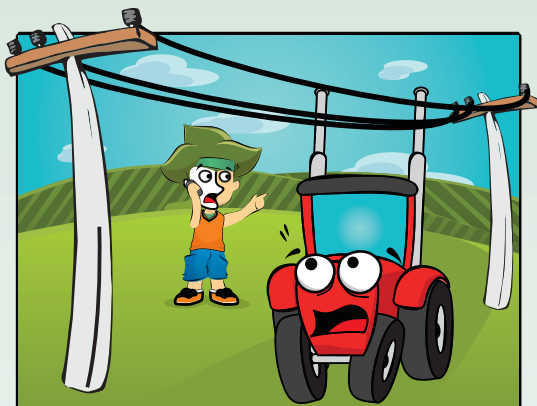


## Antenas

- ▶ A antena de TV deve ser instalada longe da rede elétrica. Se encostar nos fios pode provocar choque elétrico.



## Áreas rurais



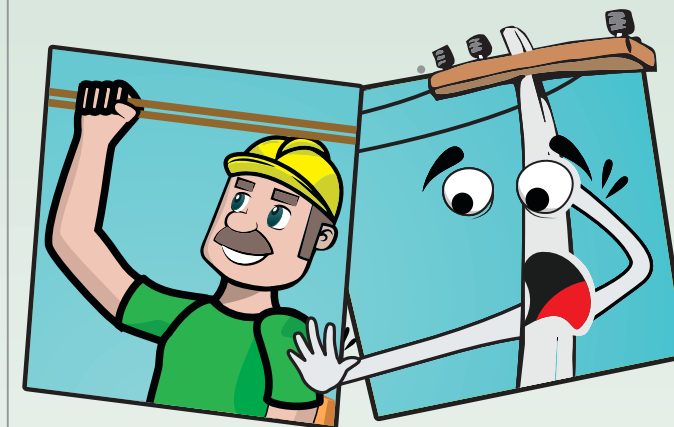
- ▶ Cuidado ao transitar com pulverizadores, colheitadeiras e outros equipamentos altos embaixo da rede. Se a fiação estiver baixa, chame a Copel.

## Furto de Energia



- ▶ Ligação clandestina (gato), além de crime é um dos maiores causadores de acidentes com energia.

## Construção civil



- ▶ Ao construir ou reformar imóveis, mantenha distância da rede elétrica.
- ▶ Tocar a rede com escadas, barras de ferro e andaimes causam acidentes.