



Companhia Paranaense de Energia – COPEL

Copel Distribuição S.A

Superintendência de Operação da Distribuição – SEO

Certificação ABNT NBR ISO 9001:2015

Escopo do sistema de gestão da qualidade

“Coleta de dados e apuração dos indicadores individuais e coletivos de continuidade de fornecimento do Sistema Elétrico de Distribuição, na área de concessão da Copel Distribuição S.A no Estado do Paraná”:

Parte do escopo visa atender ao estabelecido nos Procedimentos de Distribuição de Energia Elétrica no Sistema Elétrico Nacional – PRODIST:

Módulo 8 - Qualidade da Energia Elétrica, seção 8.2 – Qualidade do serviço.

Item 5.12 - Procedimentos de coleta, armazenamento e envio dos indicadores de continuidade e compensações realizadas.

Subitem 5.12.1 - A coleta e armazenamento dos dados de interrupções devem atender as seguintes diretrizes:

j) a distribuidora deve possuir a certificação do processo de coleta dos dados e de apuração dos indicadores individuais e coletivos, com base nas normas da Organização Internacional para Normalização (International Organization Standardization) ISO 9000.

Justificativas para os requisitos não aplicáveis

7.1.5.2 - Para realização dos processos do escopo, não há necessidade de utilização de equipamentos de medição.

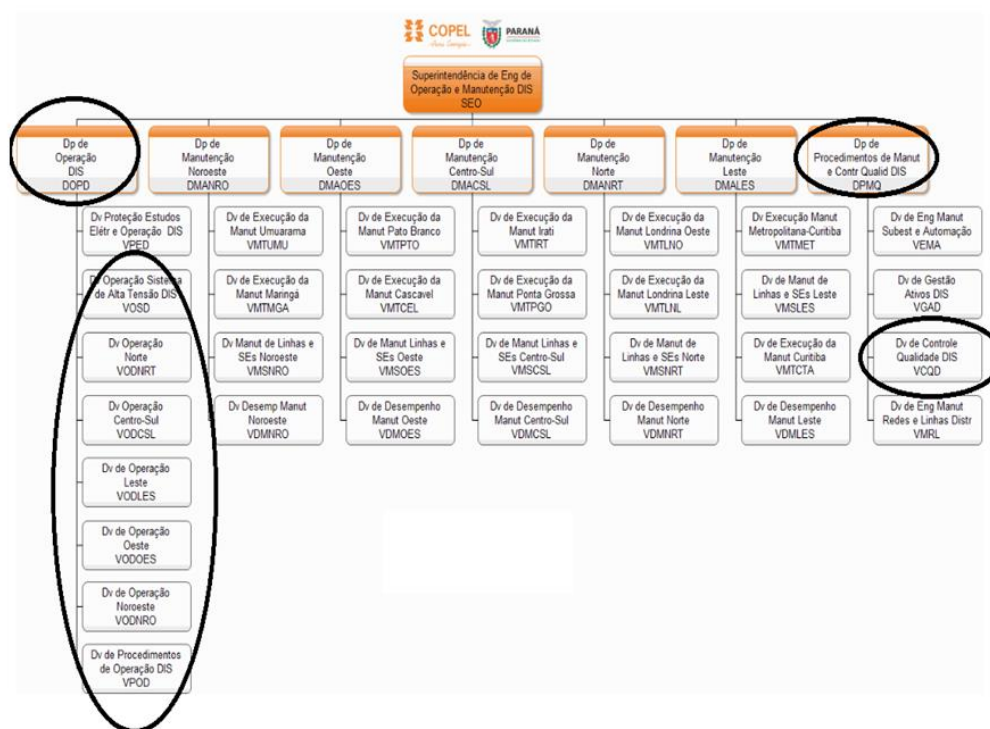
8.5.1 (f) - Todos os processos do escopo são monitorados em todas as etapas até a saída resultante, portanto não é necessário a validação e revalidação periódica da capacidade de alcançar resultados planejados.

Área de concessão da Copel Distribuição

395 municípios no Paraná e um em Santa Catarina



Áreas do organograma envolvidas no escopo



Política de Qualidade do Escopo

Realizar processos com segurança e qualidade no suprimento de energia, de maneira sustentável, num ciclo permanente de aprendizado e melhoria contínua, para satisfação de clientes e atendimento a necessidades e expectativas das demais partes interessadas.

Data de vigência - 12/12/2017