

desafio ELÉTRICO 2

Semana Nacional de Segurança
com Energia Elétrica



www.copel.com

**OLÁ! EU SOU O LÚCIO.
EU E MEUS AMIGOS OFFÉLIO
E ONÓRIO QUEREMOS LHE
APRESENTAR A CARTILHA DO
DESAFIO ELÉTRICO. VENHA
CONHECER AS PRINCIPAIS
SITUAÇÕES DE RISCO COM
A ENERGIA E COMO SE
PREVENIR!**



Todo dia, uma pessoa morre no Brasil vítima de acidente com a energia elétrica. Embora seja um produto vital para mantermos nosso conforto e desenvolver o País, a energia é um produto perigoso, e seu uso exige muita atenção.

Nesta cartilha, você vai conhecer dicas para lidar com a energia elétrica com toda a segurança, nas situações que mais oferecem risco no dia a dia. Suas brincadeiras são acessíveis a jovens e adultos - e suas mensagens são importantes para toda a família.

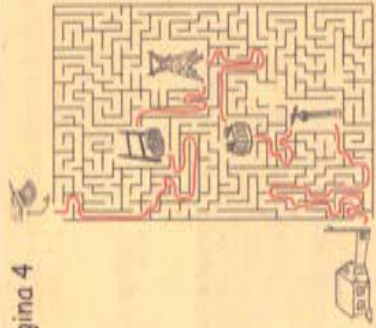
Esta publicação integra as ações da 8ª Semana Nacional de Segurança com Energia Elétrica, uma iniciativa da Associação Brasileira de Distribuidores de Energia Elétrica (Abradee) em parceria com 30 concessionárias associadas. A Copel participa da campanha desde sua primeira edição, em 2006.

A campanha visa conscientizar a população sobre a importância da atenção para se evitar acidentes com energia elétrica, que em 40% dos casos costumam ser graves ou fatais, segundo dados da Fundação Coge, que agrega 67 empresas do setor elétrico.

Então, muita atenção, e boa diversão!



Página 4



Página 6

P I F A K L N B R E I N Q U E D O C
 U E A A I L D A N O A I Z A R E A
 S S D R A T A J K R Z C L P S S
 T X C R R V D N É M D C D F A X C
 E S W E E D E V T J J B E S P S W
 N G Q Z S O S P É E M E A Q A U Q
 T A S X M E N S A G E N S E A S S
 P A N D O R G A J D D O J G U A C U
 B L D C V T G L D P T A U F I E D
 I H V O A D O R A S L M L N O H A
 L A R F C B E I V A I I I U T M T R
 I A G R A O I J I N N R J Q A G
 T Z H T O I H G N E H T O V D T H
 A U T Y A L A T C T A U A D G E T
 T A R T E P E M I A K U S A E A J
 U U T G H P U Z I A L T U R A T O

Página 7

DISTÂNCIA DA REDE ELÉTRICA
 E MUITA ATENÇÃO

Página 9

E I R A
 C H A V E I A F
 L A U V A I I
 S A U V A I I
 I N C E N D I O
 I N C E N D I O
 E N G E S S A
 S A D P I I
 A T O L R E D
 B I C H O Ç O
 B N A R E A
 A G O I O O
 E O C
 A T E N Ç I A O

Página 10 e 11



Página 12

F L I M P E Z A C
 O A P E R T
 S T E
 E M I R C E I A
 D E N U N C I A
 T A C R A T
 A L C R O I
 I P R L A F
 C I T A M I
 C O P E L A C
 S A G U R I
 B A L A O

Página 13

- 1) Os balões.
- 2) Dois.
- 3) Sobre redes elétricas.
- 4) Cor-de-rosa.
- 5) Muito assustadas, gritando e pedindo socorro.
- 6) Um.

Página 14

C H U V E I R O
 B A L A O
 E
 A N T E N A
 T O M A D I A
 D
 F O G O S
 M
 L A C I D E N T E
 M M P O S T E
 P P A
 A A P I P A
 D D C C
 A A P R O I B I D O S
 F I I
 S

Página 15

NA RUA

- 1 - fogos | 2 - balão | 3 - proibido
- 4 - acidente | 5 - poste | 6 - pipa
- 7 - fios

EM CASA

- 1 - eletrodoméstico | 2 - tomada
- 3 - lâmpada | 4 - antena
- 5 - chuveiro

Página 16

Atividade de palavras cruzadas com uma grade e palavras preenchidas.

Palavras horizontais: C O P E L, P L U V I A, F O G O S, M, L A C I D E N T E, M M P O S T E, P P A, A A P I P A, D D C C, A A P R O I B I D O S, F I I, S.

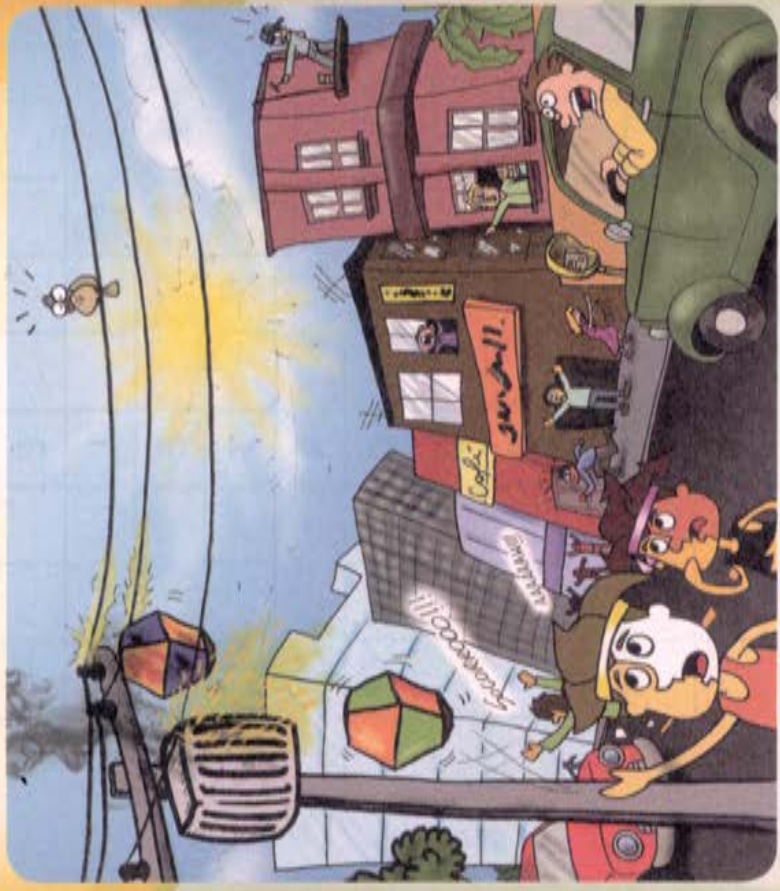
Palavras verticais: C, H, U, V, E, I, R, O, B, A, L, A, O, E, A, N, T, E, N, A, T, O, M, A, D, I, A, D, F, O, G, O, S, M, L, A, C, I, D, E, N, T, E, M, M, P, O, S, T, E, P, P, A, A, A, P, I, P, A, D, D, C, C, A, A, P, R, O, I, B, I, D, O, S, F, I, I, S.

HELP: ERR - ORO - RAT - GURI - MATIN - CARTEIRA

(Símbolo) Fluor	Jamais devem ser usados como lâmpas para pipas, pois conduzem eletricidade (Francês) Manhã	(*) Carniça, criação da Disney	Cadeira com pequena mesa usada em salas de aulas	
Qualidade de limpo, de asseado	Com põe o sanduíche (Símbolo) Erbio	Nunca deve ser usado na linha da pipa, pois conduz a eletricidade	Fogos de (*) não devem ser lançados perto da rede elétrica, pois podem estourar os cabos e causar acidentes	
(*) Motta, cantor, compositor brasileiro	Condição jurídica da ligação elétrica denominada comumente como "gato"			
Recurso importante no combate às ligações elétricas clandestinas	(Inglês) Erar (*) de galhos, ação que exige cuidado, a fim de evitar o rompimento dos cabos de eletricidade			
	Brinquedo que não deve ser retirado, caso fique preso na rede elétrica	(Inglês) Riato		
(Símbolo) Alumínio		Planta aquática		
Menciona, faz referência a		A, 3ª nota musical		
Somente os seus funcionários estão autorizados a subir em postes da rede elétrica	O Meu (*), canção de Chico Buarque	(Sigla) Acre		
	Podem provocar incêndios se cair em substâncias e redes elétricas			

MEMORIZE A IMAGEM

O colorido que altera a paisagem no céu pode ser espetacular, mas o resultado da queda de um balão pode causar inúmeros problemas. Saltar balões é proibido. Vários incêndios já ocorreram e o risco à vida é imenso. Observe atentamente a situação abaixo e depois vire a página para testar sua memória!

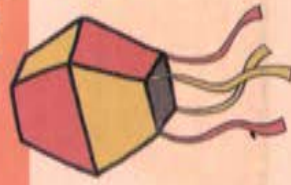


- 1- O que ocasionou o incêndio?
- 2- Quantos balões aparecem em cena?
- 3- Onde os balões caíram?
- 4- Qual a cor do vestido da loira?
- 5- Como estão as pessoas?
- 6- Quantos passarinhos estão nos fios elétricos?

Encontre as palavras na página ao lado.

The crossword puzzle grid is oriented vertically. The words 'E L E T R O D O M E S T I C O' and 'E L E T R O D O M E S T I C O' are written across the grid. The grid consists of 10 columns and 15 rows. The words are placed as follows:

- Row 1: E, L, E, T, R, O, D, O, M, E, S, T, I, C, O
- Row 2: E, L, E, T, R, O, D, O, M, E, S, T, I, C, O
- Row 3: E, L, E, T, R, O, D, O, M, E, S, T, I, C, O
- Row 4: E, L, E, T, R, O, D, O, M, E, S, T, I, C, O
- Row 5: E, L, E, T, R, O, D, O, M, E, S, T, I, C, O
- Row 6: E, L, E, T, R, O, D, O, M, E, S, T, I, C, O
- Row 7: E, L, E, T, R, O, D, O, M, E, S, T, I, C, O
- Row 8: E, L, E, T, R, O, D, O, M, E, S, T, I, C, O
- Row 9: E, L, E, T, R, O, D, O, M, E, S, T, I, C, O
- Row 10: E, L, E, T, R, O, D, O, M, E, S, T, I, C, O
- Row 11: E, L, E, T, R, O, D, O, M, E, S, T, I, C, O
- Row 12: E, L, E, T, R, O, D, O, M, E, S, T, I, C, O
- Row 13: E, L, E, T, R, O, D, O, M, E, S, T, I, C, O
- Row 14: E, L, E, T, R, O, D, O, M, E, S, T, I, C, O
- Row 15: E, L, E, T, R, O, D, O, M, E, S, T, I, C, O



NA RUA

- Não solte _____ de artificiais, você pode se queimar, além de afetar redes elétricas, deixando sua casa sem energia.
- Saltar _____ também é _____ e muito perigoso, ele pode causar _____ e graves problemas se entrar em contato com a rede elétrica.
- Não suba em _____, você pode se machucar. Além de cair, pode levar um choque.
- Não solte _____ perto de redes elétricas, principalmente se você usar material ou fio metálico. Caso enrosque nos _____, não tente tirá-la.

EM CASA

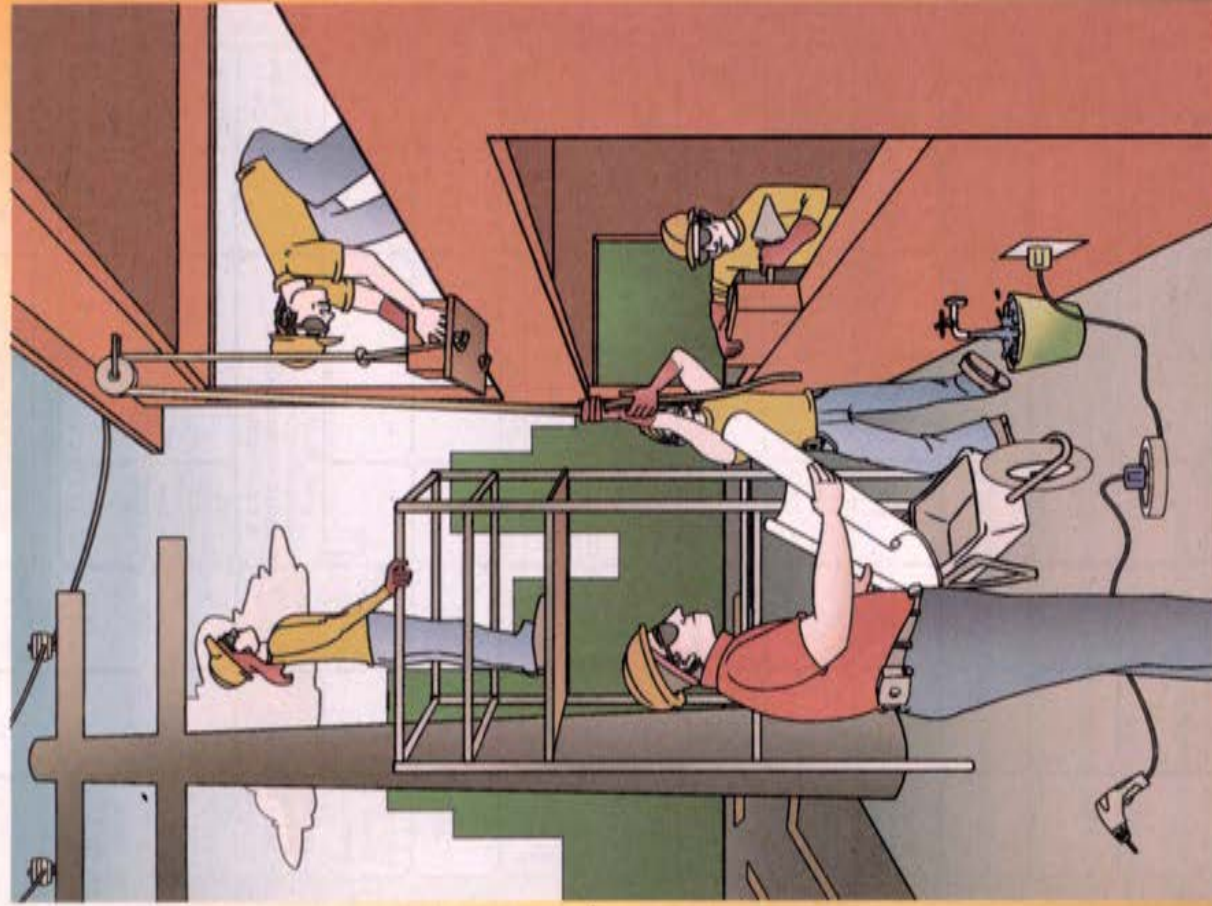
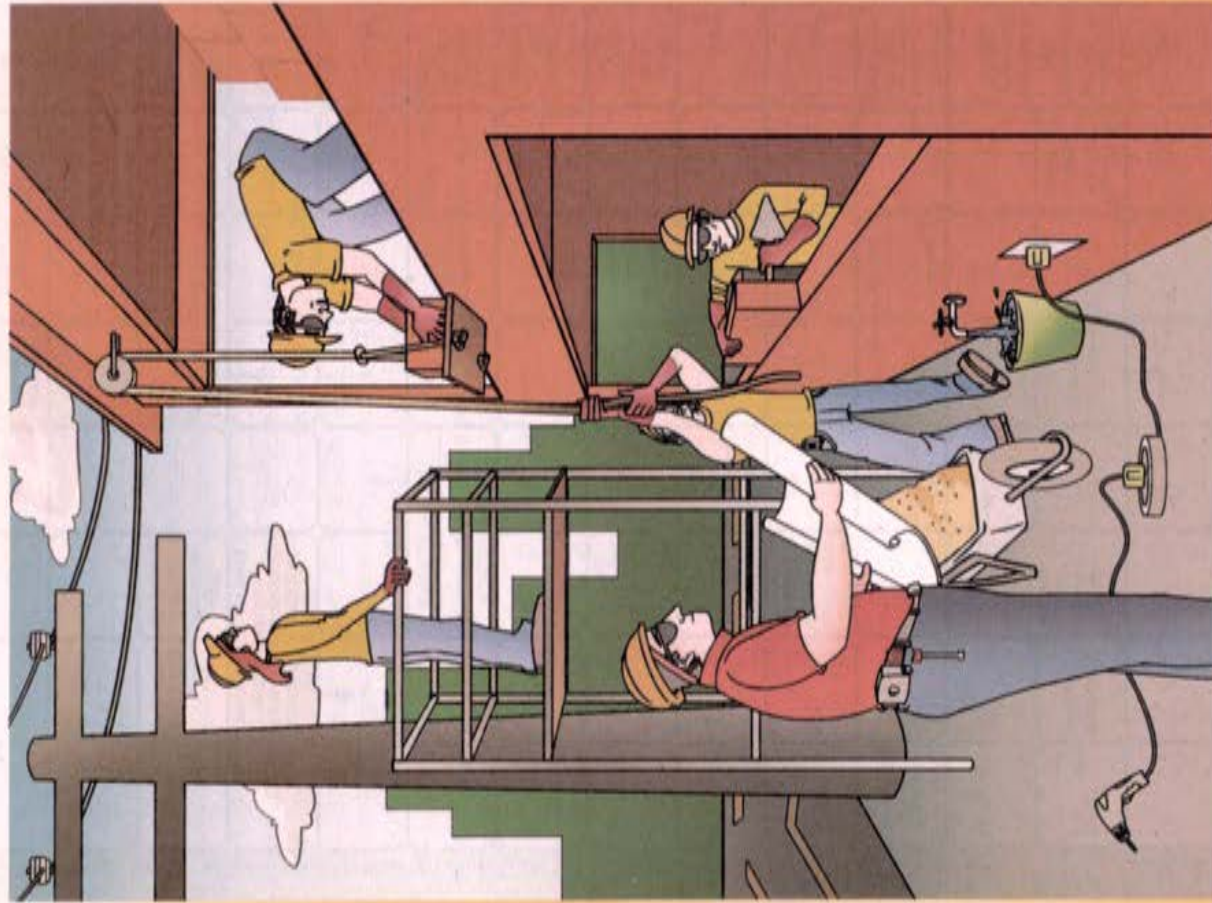
- Mexer em qualquer _____ perto de água ou umidade ou com mãos e pés molhados é muito perigoso, pois o choque, nessa situação, se torna muito mais arriscado e, na maioria das vezes, fatal.
- Não utilize _____ que estiver próxima a locais úmidos.
- Não troque _____ sem desligar o interruptor.
- Instale o _____ longe da rede elétrica, pois em contato com os fios pode dar choque.
- Desligue sempre o _____ ao trocar de estação (inverno-verão).



SEJA ESPERTO E SE MANTENHA ALERTA. EVITE ACIDENTES!

8 ERROS NA CONSTRUÇÃO CIVIL

Ao construir ou executar reformas, é preciso tomar muito cuidado para não encostar andaimes, escadas ou barras de ferro nos fios elétricos. Pode ser fatal. A partir dessas ilustrações, observe atentamente as 2 imagens e identifique as diferenças.



LABIRINTO



OFF quer saber mais sobre a energia elétrica, e levou suas dúvidas ao ON.

OFF: A gente aperta o interruptor e a luz aparece. Como isso é possível, ON?

ON: Ora, OFF, a energia elétrica percorre um caminho longo até chegar em nossa casa. Por ter muitos rios, o Brasil tem na energia das águas sua principal fonte de geração.

OFF: E como isso acontece?

ON: As usinas aproveitam as quedas-d'água, para girar uma turbina, gerando a energia que será transportada por longos caminhos até chegar às cidades. No Paraná, a Copel leva energia para 3,8 milhões de pontos de consumo.

OFF: Uau. Lá em casa ela chega com 127 volts!

ON: Exato, essa é a tensão de distribuição mais comum. Mas, para vencer grandes distâncias, a energia deve ter sua tensão elevada para milhares de volts. Quem faz isso é a subestação de energia. Existe uma na saída de cada usina, para elevar a tensão e impulsionar a energia pelas linhas de transmissão.

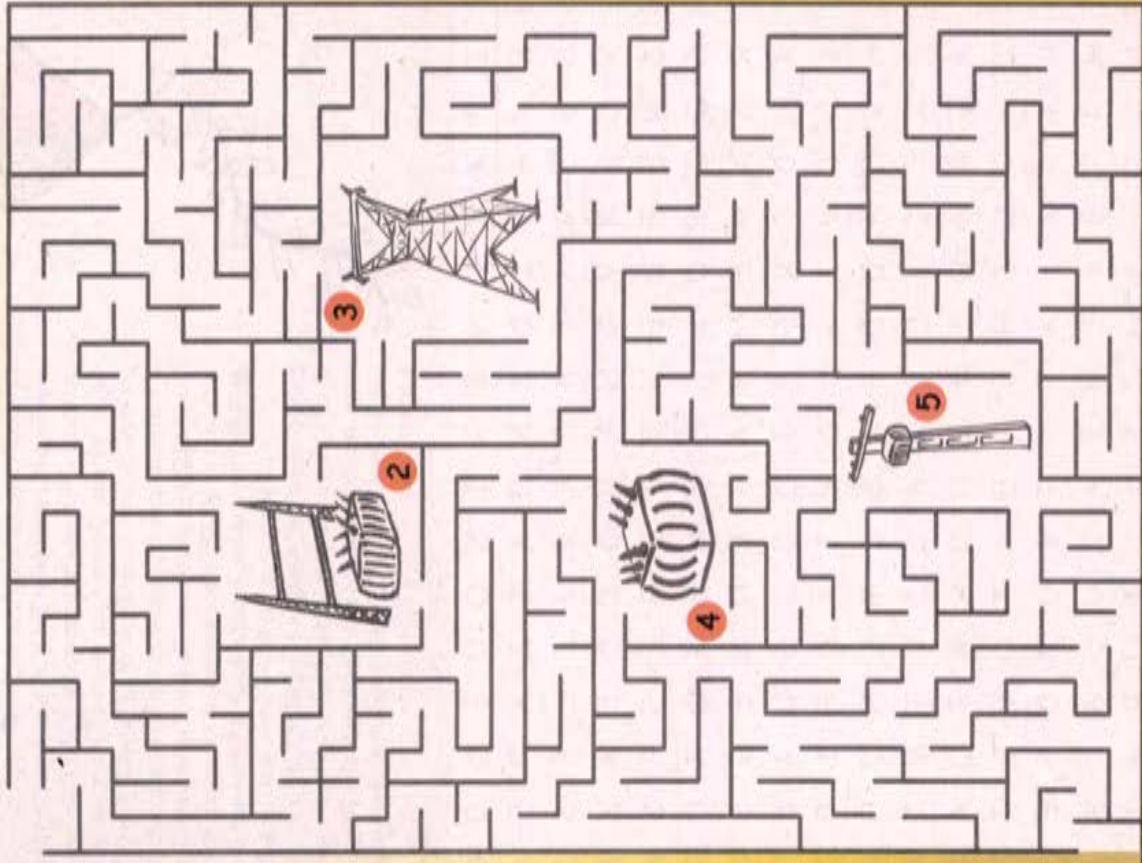
OFF: E antes de chegar em casa, a tensão tem que ser rebaixada, né?

ON: Correto! Quem faz isso é a subestação rebaixadora, que recebe a energia que vem pelas linhas de transmissão e a distribui para os bairros. A tensão é rebaixada mais uma vez, pelo transformador que fica no alto do poste antes de vir para a nossa casa.

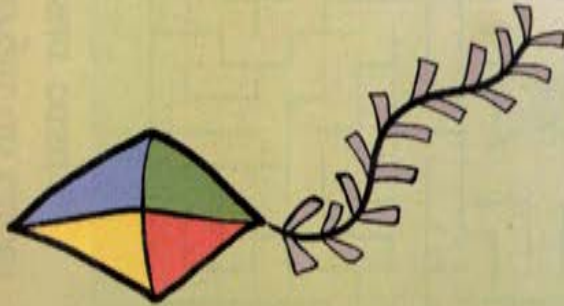
OFF: Que bacana, ON. Agora, eu já posso preencher a brincadeira do caminho da energia. Obrigada!



Faça a energia da Copel chegar à sua casa.



ENCONTRE A PALAVRA



A história da pipa

A **PIPA** teve origem no Oriente, há mais de dois mil anos. Ela era usada para comunicar **MENSAGENS** no campo de batalha, mas nos séculos seguintes inspirou muitos experimentos científicos. Em 1496, Leonardo **DA VINCI** desenhou vários projetos de máquinas **VOADORAS** a partir do seu estudo. O para-raios foi inventado no século 18 por meio de uma experiência de **BENJAMIN** Franklin, que provocou uma descarga atmosférica pendurando uma chave no **LINHA** de uma pipa. Hoje, no Japão, é uma forma avançada de **ARTE**, e pode alcançar vários metros de **ALTURA**. Na Malásia, é solta de cima de colinas, como forma de curar doenças. No Brasil, tem o nome de **RAIA**, **PANDORGA** ou **PAPAGAIO**, e é um **BRINQUEDO** das mais divertidas, mas exige cuidados: escolha um lugar aberto, longe de postes e de fios elétricos, e evite dias chuvosos. Lembre-se da lição de Benjamin Franklin, e jamais utilize fios metálicos!

P	I	P	A	Á	D	R	E	Z	X	D	C	O	F	R	T	Y	T	G
U	S	T	E	N	T	P	B	I	L	A	Z	A	T	U				
L	L	A	V	D	E	S	N	G	T	G	O	E	I	H	A	E	U	
K	I	R	R	E	S	M	O	V	A	Ç	Ã	O	I	A	L	P	P	
A	Á	D	R	E	Z	X	D	C	O	F	R	T	Y	T	G			
N	D	I	A	V	D	E	S	N	G	T	G	O	E	I	H	A	E	U
B	A	A	N	V	P	S	A	J	D	P	S	A	N	E	T	C	I	A
R	N	J	É	T	É	A	J	D	P	S	A	N	E	T	C	I	A	L
I	O	K	M	J	E	G	D	P	S	A	N	E	T	C	I	A	L	
N	A	R	D	I	M	E	O	T	L	I	N	H	A	K	L			
Q	I	J	C	B	E	N	J	A	M	I	N	T	U	U	T			
U	Z	C	D	E	A	S	G	U	L	U	R	O	A	S	U			
E	A	L	F	S	Q	E	U	F	N	T	J	V	D	A	R			
D	R	P	A	S	P	A	G	A	I	O	M	Q	Á	T	E	A	T	
O	E	S	X	S	W	Q	S	U	D	A	R	G	H	T	J	O		

CONEXÃO DE PALAVRAS



MUITOS ACIDENTES COM AS REDES DE ENERGIA ELÉTRICA ACONTECEM NA HORA DE INSTALAR OU AJUSTAR A ANTERNA NO TELHADO DE CASA. COMPLETE AS LETRAS E DESCUBRA O QUE É NECESSÁRIO PARA GARANTIR A SUA SEGURANÇA.

Word search grid for 'CONEXÃO DE PALAVRAS' with icons for each letter:

E	I	D	T	S	C	R	L	M	U	O	A
■	■	■	■	■	■	■	■	■	■	■	■
■	■	■	■	■	■	■	■	■	■	■	■
■	■	■	■	■	■	■	■	■	■	■	■
■	■	■	■	■	■	■	■	■	■	■	■
■	■	■	■	■	■	■	■	■	■	■	■
■	■	■	■	■	■	■	■	■	■	■	■
■	■	■	■	■	■	■	■	■	■	■	■
■	■	■	■	■	■	■	■	■	■	■	■
■	■	■	■	■	■	■	■	■	■	■	■
■	■	■	■	■	■	■	■	■	■	■	■

