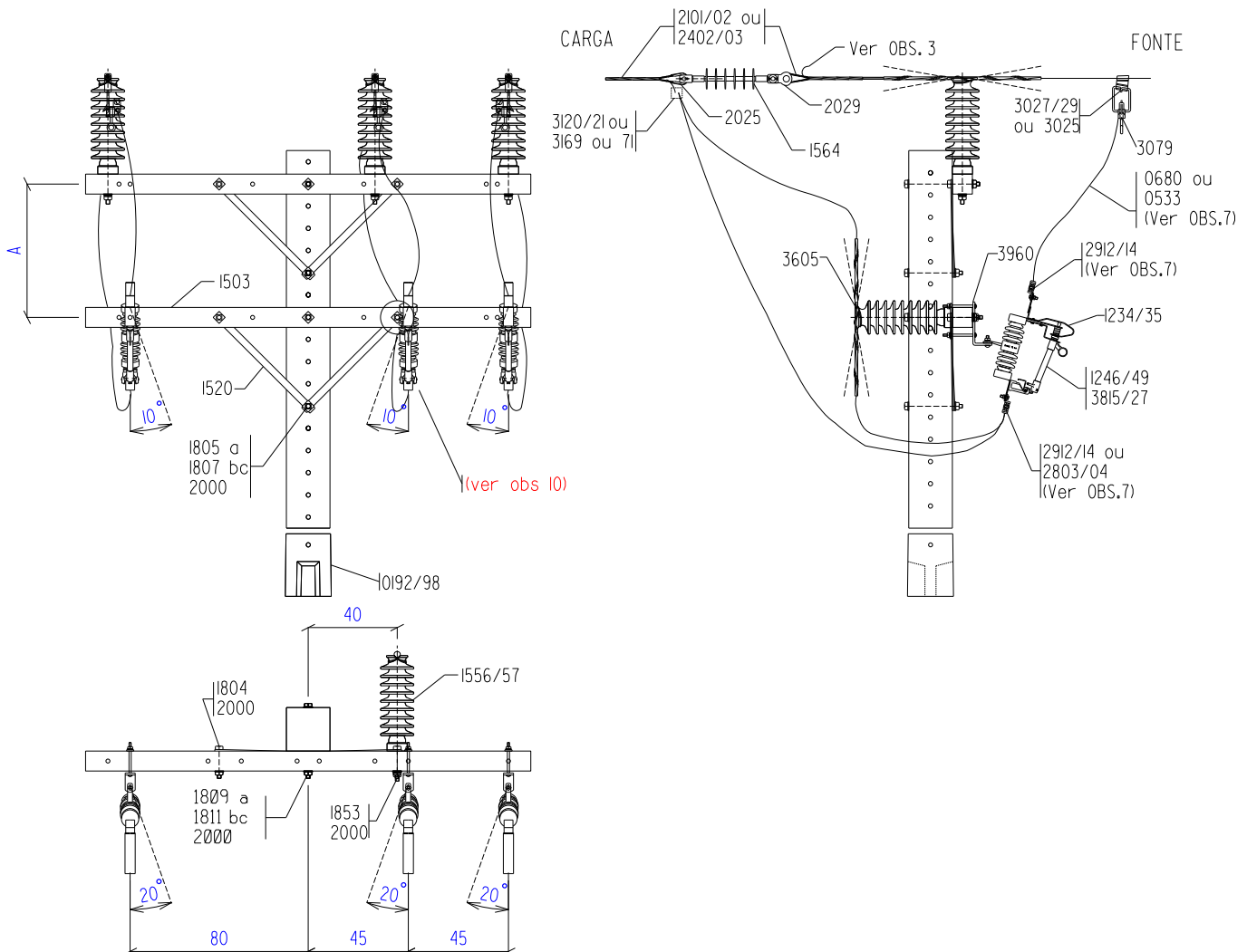




ESTRUTURA



OBS.:

1. Medidas em centímetros.
2. Cota A (mínima) de 60 cm (13,8 kV) e 100 cm (34,5 kV); Limitação máxima conforme NTC's 856 501/511 (145 cm);
3. Prever rabicho de comprimento que possibilite a emenda da rede com luva de emenda, em caso de necessidade de realocação da chave.
4. Deverá atender os Afastamentos Mínimos na Estrutura - NTC 856 000.
5. Esta montagem prevê somente a utilização de isoladores bastão polimérico por terem menor peso.
6. Aplicável também a estrutura B1S-CF.
7. Em redes de cobre 35mm², utilizar jumper de cabo de cobre nu 35mm² (NTC 0533) e conector terminal de compressão de cobre (NTC 2914).
8. Acrescentar elos fusíveis apropriados (NTC 3815/27) conforme Norma de Projetos/SEDGEO (NTC 841001).
9. Nos módulos estão incluídos apenas os materiais necessários à transformação de estrutura N1 em N1-CF.
10. A chave fusível do meio, deverá ficar preferencialmente para o lado da rua (entre a rua e a rede de baixa tensão).



ESTRUTURA- AMBIENTES NÃO AGRESSIVOS

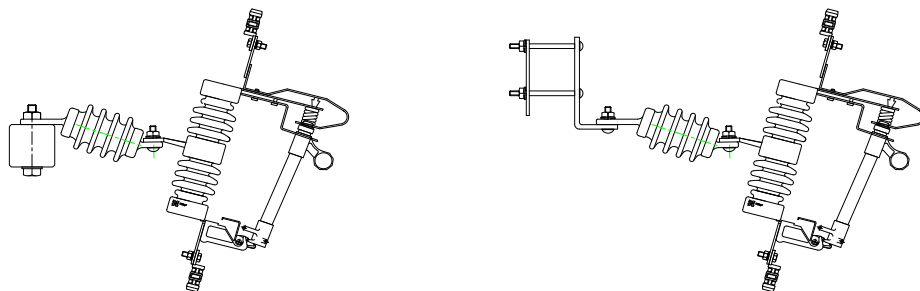
NTC 81	CÓDIGO COPEL	DESCRIÇÃO	QUANTIDADES PARA TENSÃO			
			13,8 kV		34,5 kV	
	15002640	Chave fusível tipo "C" 15 kV c/ PF - Porcelana	3	-	-	-
	15002645	Chave fusível tipo "C" 24,2 kV c/ PF - Porcelana	-	-	3	-
	15002632	Chave fusível tipo "C" 15 kV c/ PF - Polimérica	-	3	-	-
	15002635	Chave fusível tipo "C" 24,2 kV c/ PF - Polimérica	-	-	-	3
1503	15010262	Cruzeta de Concreto 250 daN	1	-	-	-
1520	15010295	Mão Francesa Plana - 619mm	2	-	-	-
1556	15004733	Isolador Pilar NBI 110 kV – Porcelana	1	-	-	-
1557	15004707	Isolador Pilar NBI 170 kV – Porcelana	-	-	1	-
1556	15010393	Isolador Pilar NBI 110 kV - Polimérico	-	1	-	-
1557	15010398	Isolador Pilar NBI 170 kV - Polimérico	-	-	-	1
1563	15010424	Isolador de Ancoragem - 15 kV - bastão polimérico	3	-	-	-
1564	15010428	Isolador de Ancoragem - 35 kV - bastão polimérico	-	-	-	3
1804	15010994	Parafuso de Cabeça Quadrada - 125mm	-	-	2	-
1853	15011260	Parafuso de Rosca Dupla – 150 mm	-	-	1	-
2000	15011477	Arruela Quadrada	-	-	5	-
2025	15005306	Sapatilha	-	-	3	-
2029	15011543	Manilha sapatilha	-	-	3	-
3605	15015136	Fio de alumínio coberto 10 mm ² p/ amarração	-	-	1,5 m	-
3960	15025975	Suporte L para fixação de CF e PR em cruzeta	-	-	3	-
MÓDULO COM CHAVE E PILAR PORCELANA			U13264		U15262	
MÓDULO COM CHAVE E PILAR POLIMÉRICO			U13263		U15263	

OBS.:

1. Os códigos COPEL 012184-3;012182-7;0121185-1;012183-5 compreendem as NTCs 811234/1235/1237/1238 e 811246/1249.

SUPORTE AFASTADOR

NTC 81	CÓDIGO COPEL	DESCRIÇÃO	QUANTIDADE APLICADA
1550	15010361	Suporte afastador para chave fusível	1
8043	15011477	Arruela quadrada	1
1804	15010994	Parafuso cabeça quadrada 125mm	1
MÓDULO			U14008



Detalhe do suporte afastador

Obs.

O Suporte afastador deverá ser utilizado em casos de reisolamento de alimentadores 34,5 kV (equiparar o NBI da chave com o do isolador pilar 170 kV), ou em de locais onde necessitem um maior escoamento da chave.



FIXAÇÃO - POSIÇÃO NORMAL

NTC	CÓDIGO COPEL	COMPRIMENTO (m) NTC DO POSTE TIPO FIXAÇÃO TIPO	12,0 m	
			810193/96	810198
81			B	B-1,5
			b	c
DESCRIÇÃO			QUANTIDADE	
1807	15011039	Parafuso de Cabeça Quadrada 200 mm	1	1
1811	15011093	Parafuso de Cabeça Quadrada 300 mm	1	1
MÓDULOS FIXAÇÃO DA ESTRUTURA			U2010	U2010

LIGAÇÃO

NTC	CÓDIGO COPEL	DESCRIÇÃO	QUANTIDADE APLICADA		
			AI 4 CAA	AI 2 CA	Cu 35 mm ²
0533	20011725	Cabo de cobre nu 35mm ²			10,5 m
0553	20011624	Cabo de Alumínio 2 CA		6 m	
0572	20011693	Cabo de Alumínio 4 CAA	6 m		
0680	20009557	Cabo de cobre coberto com XLPE 16/mm ² /15kV	4,5 m	4,5 m	
2912	15018683	Conector terminal de compressão Cu 16 mm ²	3	3	
2914	15018712	Conector terminal de compressão Cu 35mm ²			6
2803	15013792	Conector terminal de compressão Al	3		
2804	15013796	Conector terminal de compressão Al		3	
3025	15014301	Adaptador estribo de parafuso p/ condut. Cu 16-50 mm2			3
3027	15014309	Estribo com conector cunha para cabo de Al nu 2 CA		3	
3029	15014339	Estribo com conector cunha para cabo de Al nu 4 CAA	3		
3079	15014564	Conector derivação para linha viva	3	3	3
3120	15014608	Conector derivação de cunha		3	
3121	15014632	Conector derivação de cunha	3		
3171	15014701	Conector cunha de cobre			3
MÓDULOS DA AMARRAÇÃO			U4570	U4571	U4573

AMARRAÇÃO

NTC	CÓDIGO COPEL	DESCRIÇÃO	QUANTIDADE APLICADA		
			AI 4 CAA	AI 2 CA	Cu 35 mm ²
2101	15004377	Alça CA e CAA 4 AWG	6		
2102	15004401	Alça CA e CAA 2 AWG		6	
2403	15012879	Alça de Cobre 35 mm ²			6
MÓDULOS DA AMARRAÇÃO			U3122	U3125	U3129