	Normalização DIS	NTC 917020
	Emissão: Abril/2008	Revisão: 01/04/2024
BRAÇADEIRA PARA FIXAÇÃO DE CAIXA DE MEDIÇÃO – MODELO I		

Braçadeira para fixação de caixa de medidor

Características Gerais

A braçadeira deverá ser fornecida completamente montada, com parafusos, arruelas e porcas.

- Material - Chapa de ferro, seção 2,78 mm (12 USG);
- Tratamento - Todos os componentes deverão possuir tratamento contra oxidação através de zincagem a quente;
- Acabamento - Todos os componentes deverão ser lisos, sem farpas ou rebarbas.

Relação de Componentes

Item	Componente	Quant
1	Chapa de Regulagem, seção 2,78 mm (12 USG)	1
2	Braçadeira, seção 2,78 mm (12 USG).	2
3	Parafuso de aço galvanizado, cabeça redonda com fenda, Ø6mm (1/4"W)x100mm de comprimento, com rosca total, com 2 arruelas lisas, 1 arruela de pressão e 1 porca sextavada	2
4	Parafuso de aço galvanizado, cabeça redonda com fenda, Ø6mm (1/4"W)x18mm de comprimento com 2 arruelas lisas e 1 porca sextavada	2

Identificação

No conjunto deverá ser estampado, de forma legível e indelével, no mínimo, o nome ou a marca do fabricante.

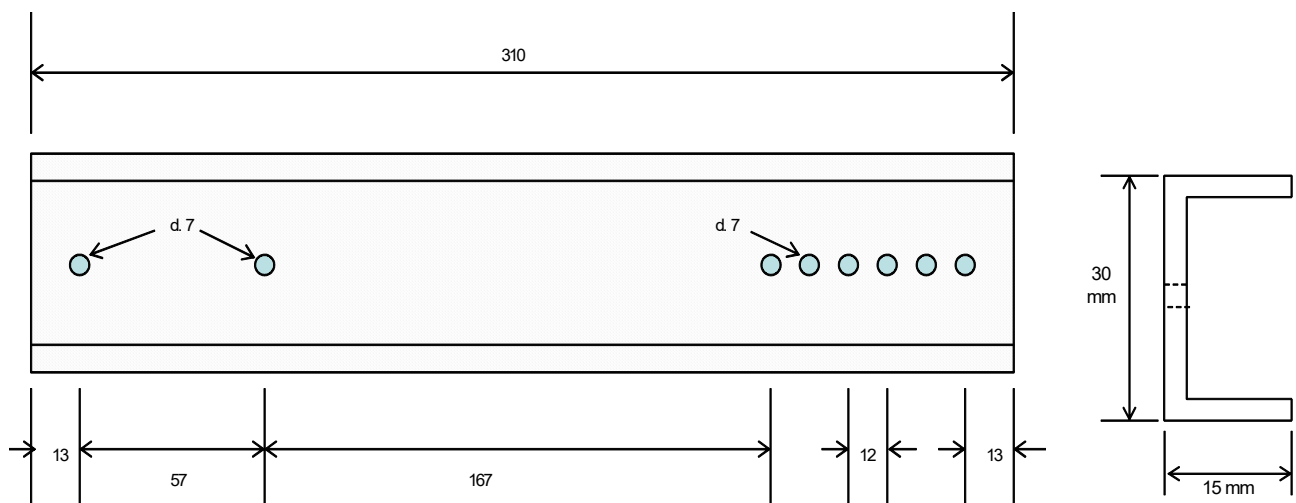
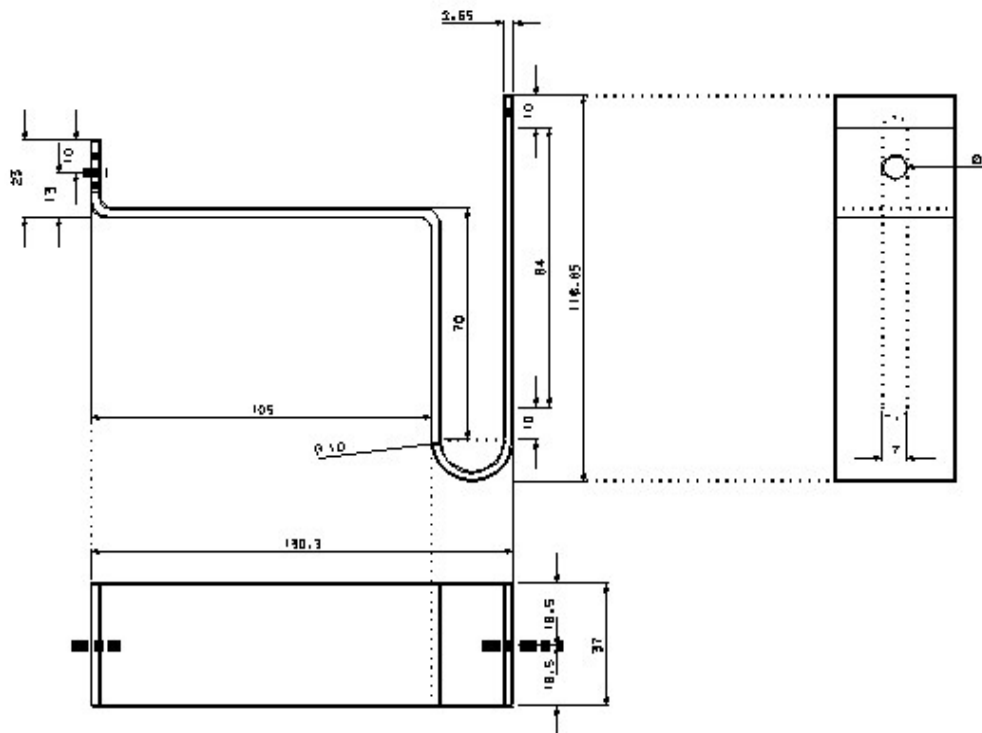
Zincagem

As partes ferrosas deverão ser zincadas por imersão a quente. A zincagem das ferragens deverá atender às seguintes condições:

- a) O zinco deve ser do tipo comum, com no máximo 0,01% de alumínio.
- b) A zincagem deve ser executada de acordo com a NBR 6323.
- c) A camada de zinco deve ser aderente, contínua, uniforme, devendo suportar no ensaio de uniformidade (Preece), no mínimo:
 - superfícies planas - 6 imersões;
 - arestas e roscas externas - 4 imersões;
 - roscas internas - não exigido;
- d) A zincagem deve ser feita após a fabricação, furação e identificação das ferragens. O excesso de zinco deve ser removido preferencialmente por centrifugação ou batimento. As saliências deverão ser limadas ou esmerilhadas, mantendo-se a espessura mínima.
- e) A compensação da camada de zinco da rosca dos parafusos deve ser feita através de repasse na rosca da porca correspondente, que deve poder ser retirada manualmente, sem ferramenta.
- f) Eventuais diferenças de brilho, cor ou cristalização não são consideradas falhas de zincagem, que não devem apresentar inclusões de fluxo, borra, etc.

Braçadeira para fixação de caixa de medidor

(Detalhes construtivos - medidas em mm)



Perfil em chapa de aço 12 MSG, 2,65 mm

BRAÇADEIRA PARA FIXAÇÃO DE CAIXA PARA MEDIDOR

