

LINHAS DA COPEL

SEU CONFORTO PASSA POR AQUI



COPEL
Pura Energia

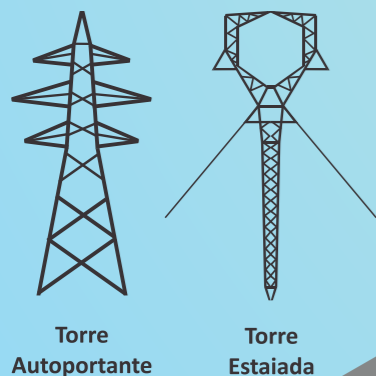
TEM UMA LINHA DE TRANSMISSÃO PERTO DE MINHA CASA. E AGORA?

As **linhas de transmissão** são muito importantes para todos. Sem elas, a eletricidade não chegaria a sua casa. A energia elétrica produzida nas Usinas espalhadas pelo Brasil é transportada através das **linhas de transmissão** para os grandes centros de consumo, onde ficam as residências, escolas, hospitais, comércio, indústrias etc.

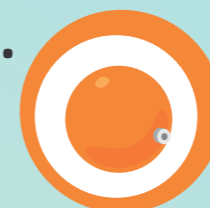
O QUE É, O QUE É?



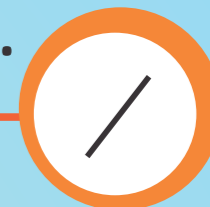
1. Cabos condutores
Normalmente são de alumínio, de aço ou alumínio-liga e transportam energia elétrica de forma eficiente entre uma usina e uma subestação, ou entre duas subestações. Estão sempre energizados e as distâncias de segurança devem ser respeitadas para evitar acidentes.



2. Isoladores
Peças de vidro ou cerâmica que servem para sustentar os cabos e isolá-los eletricamente das torres. Se os isoladores forem quebrados ou danificados, a linha pode ser desligada. Podem ocorrer também descargas elétricas e queda dos cabos, colocando em risco a vida das pessoas.



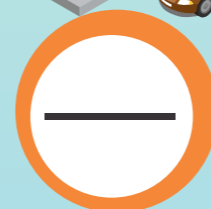
3. Esferas de sinalização aérea
São aquelas esferas de cor laranja, que parecem bolas de basquete, instaladas nos cabos para-raios para ajudar pilotos de aviões, helicópteros e balões a enxergar a linha, evitando acidentes.



4. Estais
Cabos de aço que ajudam a sustentar alguns modelos de torres de transmissão.



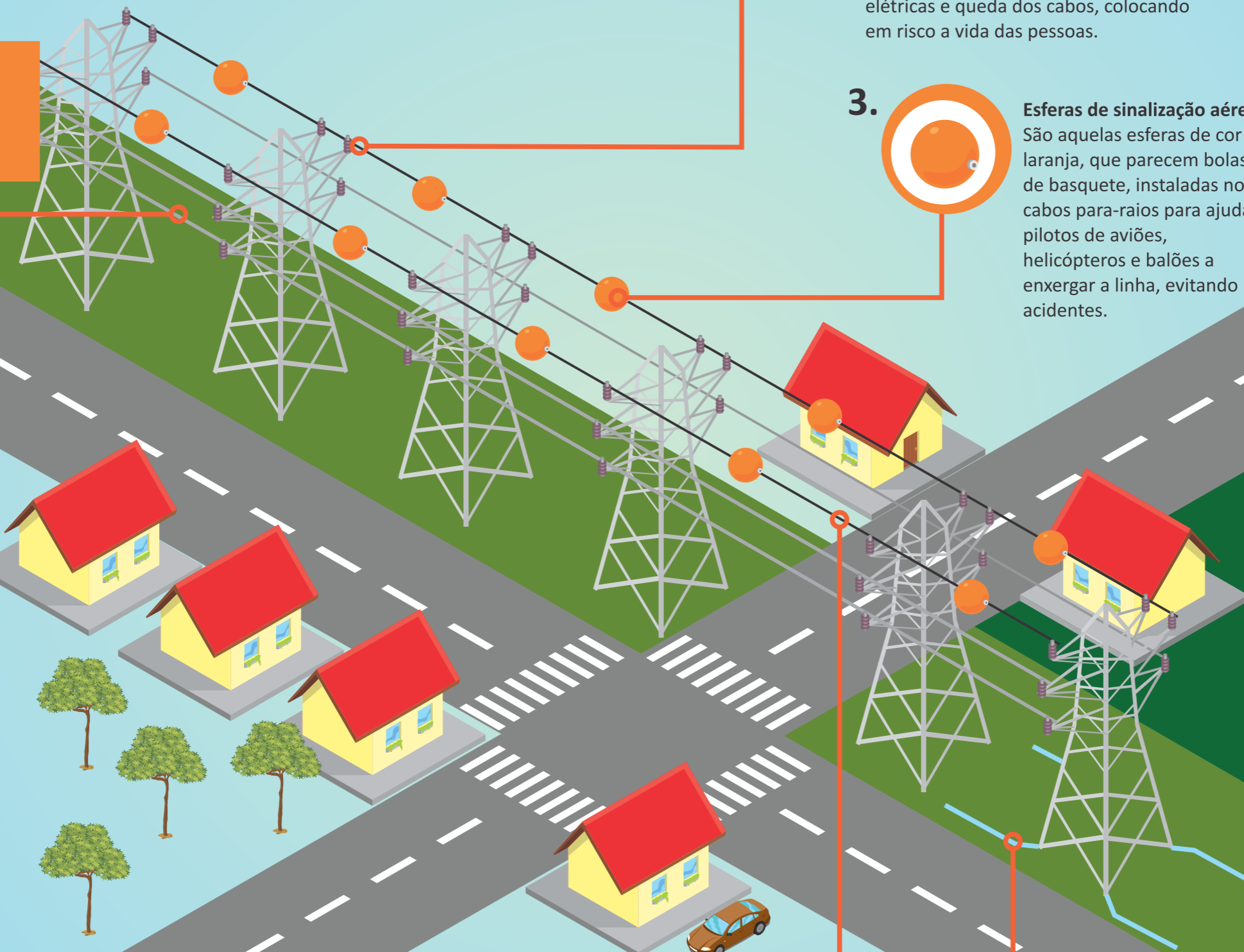
5. Faixa de servidão e segurança
Faixa de terreno delimitada pela ANEEL para passagem da linha e também para atividades de operação e manutenção da rede. A largura da faixa de servidão varia para cada linha de transmissão e deve sempre ser respeitada, não havendo sob ela nenhuma construção.



6. Cabos para-raios
Protegem a linha de descargas atmosféricas durante tempestades.



7. Cabos de aterramento (ou cabos contrapeso)
Descarregam no solo a corrente elétrica dos cabos para-raios e ficam enterrados junto à base da torre.

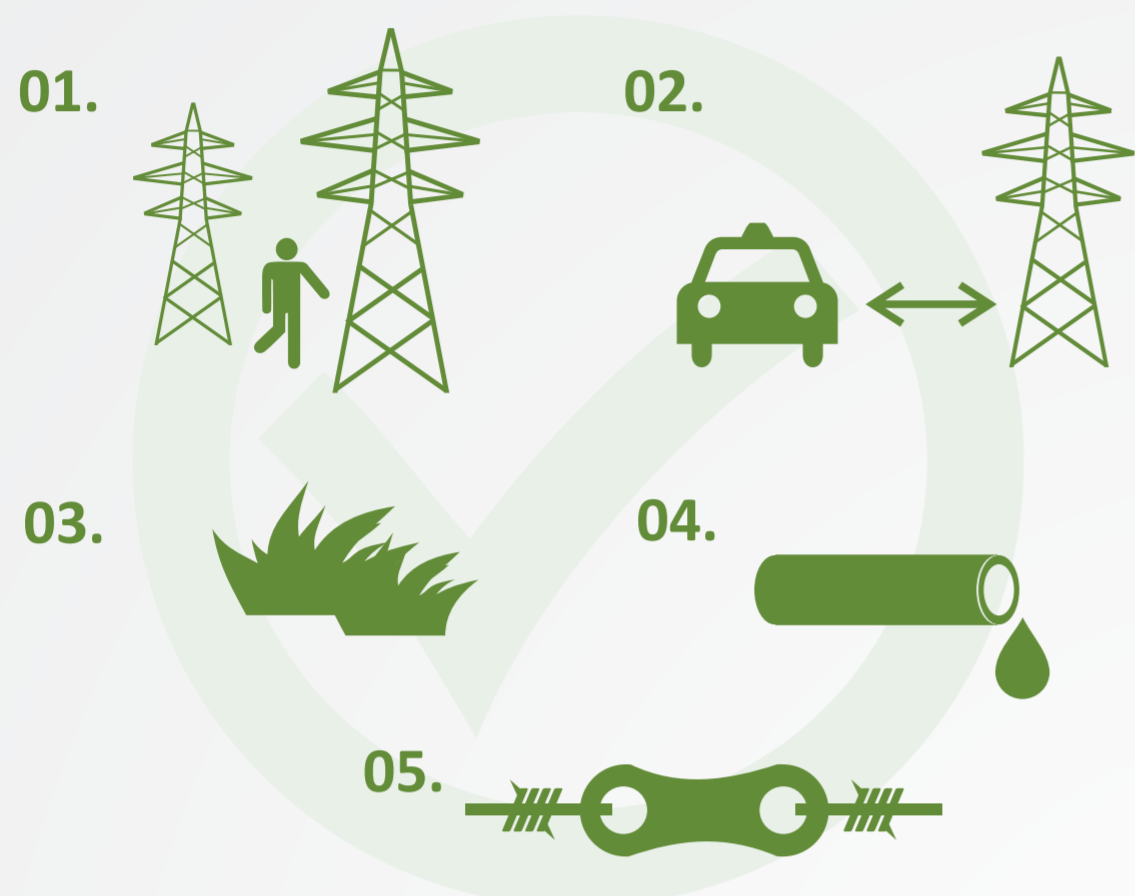


ESSA LINHA É LEGAL!

É possível conviver tranquilamente com a rede elétrica, basta seguir as regras de segurança

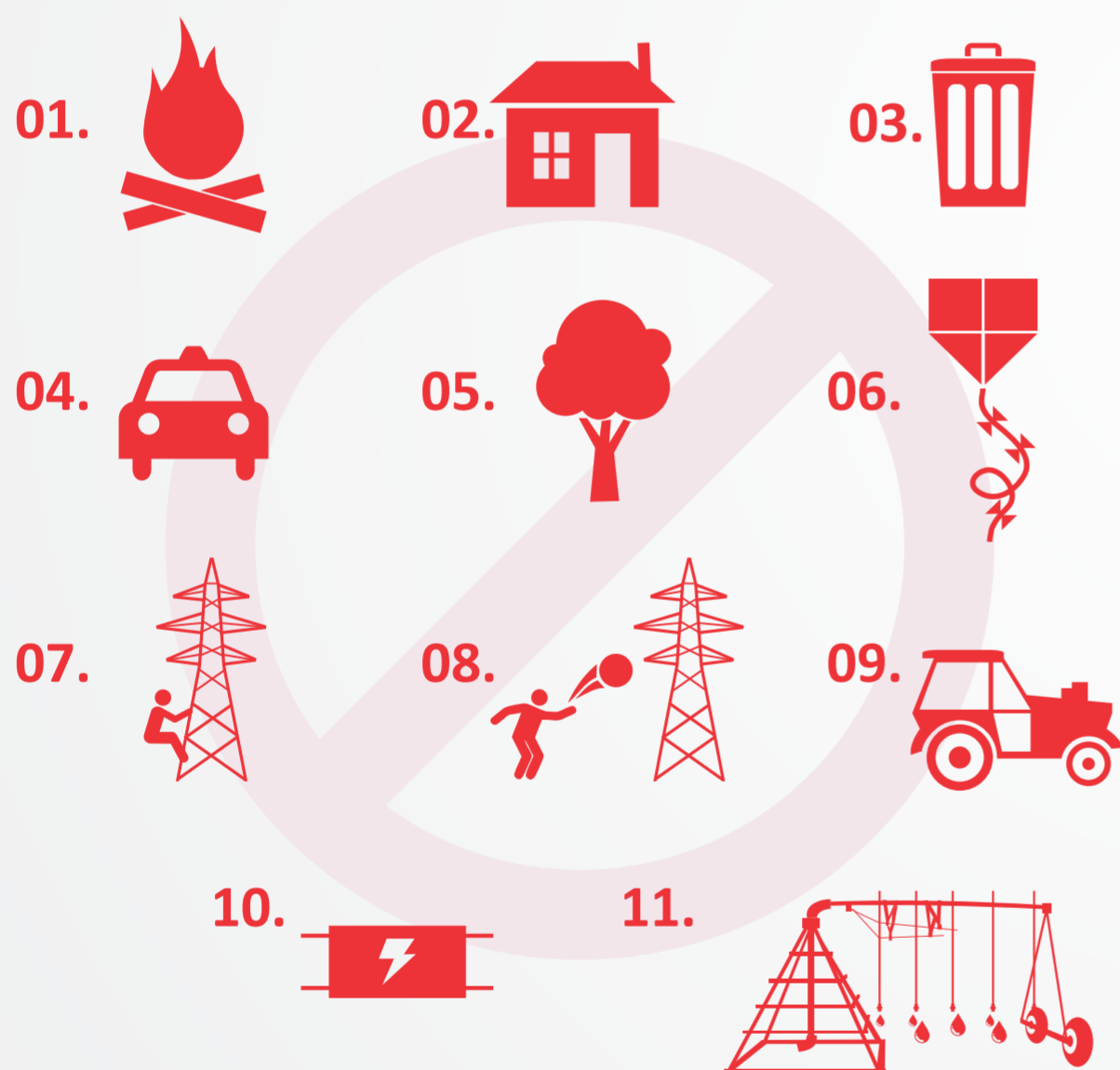
PODE OU NÃO PODE?

Na faixa de servidão e segurança das linhas de transmissão é...



PERMITIDO

01. Circular a pé
02. Passar com veículos desde que mantenha distância das torres
03. Cultivar plantas de pequeno porte e pastagem
04. Instalar irrigação localizada com tubos de PVC
05. Instalar porteiros e cercas de arame seccionadas e aterradas



PROIBIDO:

01. Fazer fogueiras, queimar qualquer tipo de material
02. Construir qualquer benfeitoria, casa, galpão, área de lazer, campos ou quadras de esporte, estacionamento, depósito
03. Jogar lixo ou guardar qualquer tipo de material
04. Estacionar veículos ou máquinas
05. Plantar árvores de médio e grande porte ou culturas que usem queimadas para o manejo, como a cana-de-açúcar, por exemplo.
06. Soltar pipas
07. Subir nas torres
08. Jogar objetos nas torres, equipamentos ou cabos
09. Circular com máquinas agrícolas, como tratores, colheitadeiras e pulverizadores próximo de torres ou cabos. Em caso de dúvida sobre as distâncias de segurança, entre em contato com a Copel.
10. Instalar cercas elétricas
11. Uso de sistema de irrigação por pivô central

O mau uso da faixa de segurança ocasiona interrupção no fornecimento de energia e graves riscos de acidentes.

SITUAÇÕES DE RISCO E EMERGÊNCIA

Ligue para Copel caso você veja nas linhas:

- Isoladores danificados
- Indício de fogo embaixo da linha ou em área próxima
- Depósito de entulho
- Objetos pendurados nas torres




0800 51 00 116

AJUDE A CUIDAR DAS LINHAS E DO SEU BOLSO!

As linhas de transmissão são bens públicos e quando elas são alvo de vandalismo, os custos de recuperação também são cobrados na tarifa de energia, ou seja, vão parar na conta de luz!





DÚVIDAS, DENÚNCIAS, SUGESTÕES
FALE COM A COPEL
0800 51 00 116 / www.copel.com